

# ASKER OG BÆRUM BRANNVESEN IKS

## STYRETS BERETNING FOR 2015

### 6. Personalet og likestilling

I 2015 hadde selskapet 136,2 budsjetterte årsverk.

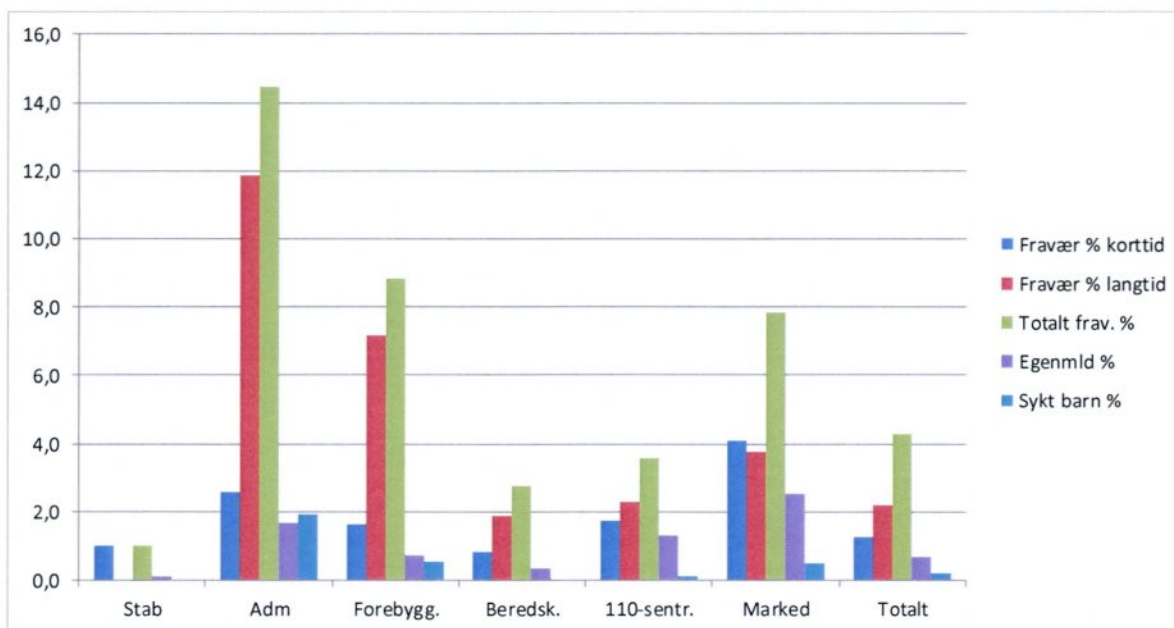
Samlet sykefravær i brannvesenet lå på 4,2 % i 2015 mot 4,1 % i 2014. IA-målet om at sykefraværet skal tilstrebes ikke å ligge over nivået i 2009 som var på 3,2% er ikke nådd.

## BRANNSTYRESAK 2/16

	Korttids- fravær	Herav egen- meldt	Langtids fravær	Sum 2015	Sum 2014	Sum 2013
Stab	1,0	0,1	0	1,0	X*	X*
Administrasjon	2,6	1,7	11,9	14,5	3,6	3,1
Forebyggende	1,7	0,8	7,2	8,8	4,8	5,5
Beredskap	0,8	0,4	1,9	2,8	3,6	4,6
110-sentral	1,7	1,3	2,3	4,0	5,2	4,1
Markedsavd.	4,1	2,5	3,8	7,9	6,2	3,0
<b>Totalfravær</b>	<b>1,3</b>	<b>0,7</b>	<b>2,2</b>	<b>4,2</b>	<b>4,1</b>	<b>4,5</b>

\*Frem til og med 2014 ble Stab og Administrasjon rapportert samlet

Langtidsfraværet (over 8 uker) utgjør det største sykefraværet i ABBV, men noen avdelinger har også slitt med et høyt korttidsfravær.



# ASKER OG BÆRUM BRANNVESEN IKS

## STYRETS BERETNING FOR 2015

### 6. Personalet og likestilling

I 2015 hadde selskapet 136,2 budsjetterte årsverk.

Samlet sykefravær i brannvesenet lå på 4,2 % i 2015 mot 4,1 % i 2014. IA-målet om at sykefraværet skal tilstrebes ikke å ligge over nivået i 2009 som var på 3,2% er ikke nådd.

## REPRESENTANSKAPSSAK 2/16

	Korttids- fravær	Herav egen- meldt	Langtids fravær	Sum 2015	Sum 2014	Sum 2013
Stab	1,0	0,1	0	1,0	X*	X*
Administrasjon	2,6	1,7	11,9	14,5	3,6	3,1
Forebyggende	1,7	0,8	7,2	8,8	4,8	5,5
Beredskap	0,8	0,4	1,9	2,8	3,6	4,6
110-sentral	1,7	1,3	2,3	4,0	5,2	4,1
Markedsavd.	4,1	2,5	3,8	7,9	6,2	3,0
<b>Totalfravær</b>	<b>1,3</b>	<b>0,7</b>	<b>2,9</b>	<b>4,2</b>	<b>4,1</b>	<b>4,5</b>

\*Frem til og med 2014 ble Stab og Administrasjon rapportert samlet

Langtidsfraværet (over 8 uker) utgjør det største sykefraværet i ABBV, men noen avdelinger har også slitt med et høyt korttidsfravær.

